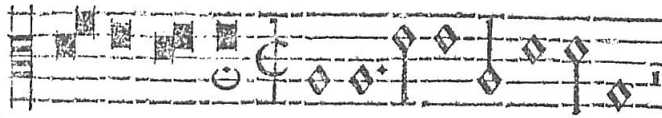


# MAGNIFICAT

super Si qua rubent



*A-gni-fi-cat:* Anima mea Dominū.

Sebastian Ertl  
c. 1555 - 1618

Cantus-1

Altus-1

Tenor-1

Bassus-1

Basso continuo

A - ni - ma me - a Do -

A - ni - ma me - a Do -

A - - ni - ma me - a Do -

*Ma - gni-fi - cat:* A - ni - ma me - a Do - mi -

# #

Cantus-2  
sexta vox

Altus-2  
septima vox

Tenor-2  
quinta vox

Bassus-2  
octava vox

Basso continuo

A - ni - ma me - a Do -

A - ni - ma me - a Do -

A - ni - ma me - a Do -

A - ni - ma me - a Do -

# # #

Source: Sacrocanctum magnae et intemeratae Virginis canticum (nr. VII). Monachii, 1615.  
Original continuo parts were written a fifth lower than voice parts.  
Note values halved in triplum meter.

Magnificat

6

C1  
mi - num. Et ex - ul - ta - vit spi - ri - tus me - us, et ex - ul - ta - vit spi - ri - tus me - us in

A1  
mi - num. Et ex - ul - ta - vit spi - ri - tus me - us, et ex - ul - ta - vit spi - ri - tus me - us in

T1  
mi - num. Et ex - ul - ta - vit spi - ri - tus me - us in

B1  
num. Et ex - ul - ta - vit spi - ri - tus me - us, et ex - ul - ta - vit spi - ri - tus me - us in

BC1  
mi - num. Et ex - ul - ta - vit spi - ri - tus me - us, et ex - ul - ta - vit spi - ri - tus me - us in

6

C2  
mi - num. Et ex - ul - ta - vit spi - ri - tus me - us, et ex - ul - ta - vit spi - ri - tus me - us in

A-2  
mi - num. Et ex - ul - ta - vit spi - ri - tus me - us in

T2  
mi - num. Et ex - ul - ta - vit spi - ri - tus me - us in

B2  
mi - num. Et ex - ul - ta - vit spi - ri - tus me - us in

BC2  
mi - num. Et ex - ul - ta - vit spi - ri - tus me - us in

10

C1  
De - o sa - lu - ta - ri me - o, sa - lu - ta - ri me - o.

A1  
De - o sa - lu - ta - ri me - o, sa - lu - ta - ri me - o.

T1  
De - o sa - lu - ta - ri me - o, sa - lu - ta - ri me - o.

B1  
De - o sa - lu - ta - ri me - o, sa - lu - ta - ri me - o.

BC1  
De - o sa - lu - ta - ri me - o, sa - lu - ta - ri me - o.

10

C2  
De - o sa - lu - ta - ri me - o, sa - lu - ta - ri me - o.

A-2  
De - o sa - lu - ta - ri me - o, sa - lu - ta - ri me - o.

T2  
De - o sa - lu - ta - ri me - o, sa - lu - ta - ri me - o.

B2  
De - o sa - lu - ta - ri me - o, sa - lu - ta - ri me - o.

BC2  
De - o sa - lu - ta - ri me - o, sa - lu - ta - ri me - o.

Magnificat

14

C1 Qui - a re - spe - xit hu - mi - li - ta - tem an -

A1 Qui - a re - spe - xit hu - mi - li - ta - tem an -

T1 Qui - a re - spe - xit hu - mi - li - ta - tem

B1 Qui - a re - spe - xit hu - mi - li - ta - tem an -

BC1

14

C2 Qui - a re - spe - xit hu - mi - li - ta - tem an -

A-2 Qui - a re - spe - xit hu - mi - li - ta - tem

T2 Qui - a re - spe - xit hu - mi - li - ta - tem

B2 Qui - a re - spe - xit hu - mi - li - ta - tem

BC2

18

C1 cil - læ su - æ. Ec - ce e - nim ex

A1 cil - læ su - æ. Ec - ce e - nim ex

T1 an - cil - læ su - æ. Ec - ce e - nim ex hoc

B1 cil - læ su - æ. Ec - ce e - nim ex

BC1

18

C2 cil - læ su - æ. Ec - ce e - nim ex

A-2 an - cil - læ su - æ. Ec - ce e - nim ex hoc

T2 an - cil - læ su - æ. Ec - ce e - nim ex hoc

B2 an - cil - læ su - æ. Ec - ce e - nim ex hoc

BC2

Magnificat

22

C1  
hoc be - a - tam me di - cent om - nes ge - ne - ra - ti - o -

A1  
hoc be - a - tam me di - cent om - nes ge - ne - ra - ti - o -

T1  
om - nes ge - ne - ra - ti - o -

B1  
hoc be - a - tam me di - cent om - nes ge - ne - ra - ti - o -

BC1  
hoc be - a - tam me di - cent om - nes ge - ne - ra - ti - o -

22

C2  
hoc be - a - tam me di - cent om - nes ge - ne - ra - ti - o -

A-2  
om - nes ge - ne - ra - ti - o -

T2  
om - nes ge - ne - ra - ti - o -

B2  
om - nes ge - ne - ra - ti - o -

BC2  
om - nes ge - ne - ra - ti - o -

26

C1  
nes. Qui - a fe - cit mi - hi mag - na, qui po - tens est,

A1  
nes. Qui - a fe - cit mi - hi mag - na, qui po - tens est,

T1  
nes. Qui - a fe - cit mi - hi mag - na, qui

B1  
nes. Qui - a fe - cit mi - hi mag - na, qui po - tens est,

BC1  
nes. Qui - a fe - cit mi - hi mag - na, qui po - tens est,

26

C2  
nes. Qui - a fe - cit mi - hi mag - na, qui po - tens est,

A-2  
nes. Qui - a fe - cit mi - hi mag - na, qui

T2  
nes. Qui - a fe - cit mi - hi mag - na, qui

B2  
nes. Qui - a fe - cit mi - hi mag - na, qui

BC2  
nes. Qui - a fe - cit mi - hi mag - na, qui

Magnificat

30

C1 et san-ctum no-men e - jus. Et mi-se-ri-cor-di-a

A1 et san-ctum no-men e - jus. Et mi-se-ri-cor-di-a

T1 po - tens est, et san-ctum no-men e - jus.

B1 et san-ctum no-men e - jus. Et mi-se-ri-cor-di-a

BC1

30

C2 et san-ctum no-men e - jus. Et mi-se-ri-cor-di-a

A-2 po - tens est, et san-ctum no-men e - jus.

T2 po - tens est, et san-ctum no-men e - jus.

B2 po - tens est, et san-ctum no-men e - jus.

BC2

34

C1 e - jus a pro - ge - ni - e in pro - ge -

A1 e - jus a pro - ge - ni - e in pro -

T1 a pro - ge - ni - e in pro -

B1 e - jus a pro - ge - ni - e in pro -

BC1

34

C2 e - jus a pro - ge - ni - e in pro - ge -

A-2 a pro - ge - ni - e in pro - ge -

T2 a pro - ge - ni - e in pro -

B2 a pro - ge - ni - e in pro -

BC2

Magnificat

38

C1 - ni - es. Fe - cit po - ten - ti - am,

A1 ge - ni - es. Fe - cit po - ten - ti - am,

T1 ge - ni - es ti - men - ti - bus e - um. Fe - cit po -

B1 ge - ni - es. Fe - cit po - ten - ti - am,

BC1

38

C2 - ni - es. Fe - cit po - ten - ti - am,

A-2 - ni - es ti - men - ti - bus e - um. Fe - cit po -

T2 ge - ni - es ti - men - ti - bus e - um. Fe - cit po -

B2 - ni - es ti - men - ti - bus e - um. Fe - cit po -

BC2

42

C1 po - ten - ti - am in bra - chi - o su - o, dis - per - sit su - per -

A1 po - ten - ti - am in bra - chi - o su - o, dis - per - sit su - per -

T1 ten - ti - am, po - ten - ti - am dis - per - sit su -

B1 po - ten - ti - am in bra - chi - o su - o, dis - per - sit su -

BC1

42

C2 po - ten - ti - am in bra - chi - o su - o, dis - per - sit su -

A-2 ten - ti - am, po - ten - ti - am dis - per - sit su -

T2 ten - ti - am, po - ten - ti - am dis - per - sit su -

B2 ten - ti - am, po - ten - ti - am dis - per - sit su -

BC2

Magnificat

46

C1  
bos men - te cor-dis su - i, men - te cor-dis su - i, men-te

A1  
bos men - te cor-dis su - i, men - te cor-dis su - i, men-te

T1  
per - bos

B1  
per - bos men - te cor-dis su - i, men - te cor-dis su - i, men - te cor-dis

BC1  
per - bos

46

C2  
per - bos men - te cor-dis su - i, men - te cor-dis su - i, men - te cor -

A-2  
per - bos

T2  
per - bos

B2  
per - bos

BC2  
per - bos

50

C1  
cor - dis su - i. De - po - su-it po - ten - tes, de-po - su-it po - ten - tes de se -

A1  
cor-dis su - i. De - po - su-it po - ten - tes, de-po - su-it po - ten - tes de se -

T1  
De - po - su-it po - ten - tes, de-po - su-it po - ten - tes de se -

B1  
su - i. De - po - su-it po - ten - tes, de-po - su-it po - ten - tes de se -

BC1  
su - i. De - po - su-it po - ten - tes, de-po - su-it po - ten - tes de se -

50

C2  
- dis su - i. De - po - su-it po - ten - tes, de-po - su-it po - ten - tes de se -

A-2  
De - po - su-it po - ten - tes, de-po - su-it po - ten - tes de se -

T2  
De - po - su-it po - ten - tes, de-po - su-it po - ten - tes de se -

B2  
De - po - su-it po - ten - tes, de-po - su-it po - ten - tes de se -

BC2  
De - po - su-it po - ten - tes, de-po - su-it po - ten - tes de se -

Magnificat

54

C1 de, et ex - al - ta - vit hu - mi - les, et ex - al - ta - vit hu - mi - les. E -

A1 de, et ex - al - ta - vit hu - mi - les, et ex - al - ta - vit hu - mi - les. E -

T1 - de, et ex - al - ta - vit hu - mi - les. E -

B1 de, et ex - al - ta - vit hu - mi - les. E -

BC1 de, et ex - al - ta - vit hu - mi - les. E -

54

C2 de, et ex - al - ta - vit hu - mi - les, et ex - al - ta - vit hu - mi - les. E -

A-2 de, et ex - al - ta - vit hu - mi - les. E -

T2 de, et ex - al - ta - vit hu - mi - les. E -

B2 de, et ex - al - ta - vit hu - mi - les. E -

BC2 de, et ex - al - ta - vit hu - mi - les. E -

58

C1 su - ri - en - tes im - ple - vit bo - - - nis, et di - vi - tes, et

A1 su - ri - en - tes im - ple - vit bo - - - nis, et di - vi - tes, et

T1 su - ri - en - tes im - ple - vit bo - - - nis,

B1 su - ri - en - tes im - ple - vit bo - - - nis, et di - vi - tes, et

BC1 su - ri - en - tes im - ple - vit bo - - - nis, et di - vi - tes, et

58

C2 su - ri - en - tes im - ple - vit bo - - - nis, et di - vi - tes, et

A-2 su - ri - en - tes im - ple - vit bo - - - nis,

T2 su - ri - en - - - tes im - ple - vit bo - - - nis,

B2 su - ri - en - tes im - ple - vit bo - - - nis,

BC2 su - ri - en - tes im - ple - vit bo - - - nis,



Magnificat

62

C1 di - vi-tes di - mi - sit in - a - nes.

A1 di - vi-tes di - mi - sit in - a - nes.

T1 in - a - nes. Su - sce - pit

B1 di - vi-tes di - mi - sit in - a - nes.

BC1

62

C2 di - vi-tes di - mi - sit in - a - nes.

A-2 in - a - nes. Su - sce - pit

T2 in - a - nes. Su - sce - pit

B2 in - a - nes. Su - sce - pit

BC2 in - a - nes. Su - sce - pit

65

C1 Su - sce - pit Is - ra-el pu - e-rum su -

A1 Su - sce - pit Is - ra-el pu - e-rum su -

T1 Is - ra-el pu - e-rum su - um, su - sce - pit Is - ra-el pu - e-rum su -

B1 Su - sce - pit Is - ra-el pu - e-rum su -

BC1

65

C2 Su - sce - pit Is - ra-el pu - e-rum su -

A-2 Is - ra-el pu - e-rum su - um, su - sce - pit Is - ra-el pu - e-rum su -

T2 Is - ra-el pu - e-rum su - um, su - sce - pit Is - ra-el pu - e-rum su -

B2 Is - ra-el pu - e-rum su - um, su - sce - pit Is - ra-el pu - e-rum su -

BC2 Is - ra-el pu - e-rum su - um, su - sce - pit Is - ra-el pu - e-rum su -

Magnificat

69

C1 um, re - cor - da - tus mi - se -

A1 um, re - cor - da - tus mi - se - ri - cor - di -

T1 um, re - cor - da - tus mi - se - ri -

B1 um, re - cor - da - tus mi - se -

BC1 um, re - cor - da - tus mi - se -

69  $6\sharp/4$  #

C2 um, re - cor - da - tus mi - se -

A-2 um, re - cor - da - tus mi - se - ri -

T2 um, re - cor - da - tus mi - se - ri - cor -

B2 um, re - cor - da - tus mi - se - ri -

BC2 um, re - cor - da - tus mi - se - ri -

73

C1 - ri - cor - di - æ su - æ. Si - cut lo - cu - tus est ad pa - tres no - stros,

A1 æ su - æ. Si - cut lo - cu - tus est ad pa - tres no - stros,

T1 cor - di - æ su - æ. Si -

B1 - ri - cor - di - æ su - æ. Si - cut lo - cu - tus est ad pa - tres no - stros,

BC1 - ri - cor - di - æ su - æ. Si - cut lo - cu - tus est ad pa - tres no - stros,

73 # # #

C2 - ri - cor - di - æ su - æ. Si - cut lo - cu - tus est ad pa - tres no - stros,

A-2 cor - di - æ su - æ. Si -

T2 di - æ su - æ. Si -

B2 cor - di - æ su - æ. Si -

BC2 cor - di - æ su - æ. Si -

Magnificat

77

C1

A1

T1

B1

BC1

ad pa - tres no - - - stros A - bra-ham,

ad pa - tres no - - - stros A - bra-ham,

cut lo-cu-tus est ad pa-tres no - stros, ad pa - tres no - - - stros

ad pa - tres no - - - stros A - bra-ham,

77

77

C2

A-2

T2

B2

BC2

ad pa - tres no - - - stros A - bra-ham,

cut lo-cu-tus est ad pa-tres no - stros, ad pa - tres no - - - stros

cut lo-cu-tus est ad pa-tres no - stros, ad pa - tres no - - - stros

cut lo-cu-tus est ad pa-tres no - stros, ad pa - tres no - - - stros

77

#

81

C1

A1

T1

B1

BC1

A - bra-ham et se-mi-ni e - jus in sæ - cu - la. A - bra-ham, A - bra-ham et se-mi-ni

A - bra-ham et se-mi-ni e - jus in sæ - cu - la. A - bra-ham, A-bra-ham et se-mi-ni

A - bra-ham, A - bra-ham et se-mi-ni

A - bra-ham et se-mi-ni e - jus in sæ - cu - la. A - bra-ham, A - bra-ham et se-mi-ni

81

h b

81

C2

A-2

T2

B2

BC2

A - bra-ham et se-mi-ni e - jus in sæ - cu - la. A - bra-ham, A - bra-ham et se-mi-ni

A - bra-ham, A - bra-ham et se-mi-ni

A - bra-ham, A - bra-ham et se-mi-ni

A - bra-ham, A - bra-ham et se-mi-ni

81

A - bra-ham, A - bra-ham et se-mi-ni

Magnificat

85

C1 e - jus in sæ - cu - la. Glo - ri - a Pa - tri et Fi - li - o, et

A1 e - jus in sæ - cu - la. Glo - ri - a Pa - tri et Fi - li - o, et

T1 e - jus in sæ - cu - la. Glo - ri - a Pa - tri

B1 e - jus in sæ - cu - la. Glo - ri - a Pa - tri et Fi - li - o, et

BC1 e - jus in sæ - cu - la. Glo - ri - a Pa - tri et Fi - li - o, et

85

C2 e - jus in sæ - cu - la. Glo - ri - a Pa - tri et Fi - li - o, et

A-2 e - jus in sæ - cu - la. Glo - ri - a Pa - tri

T2 e - jus in sæ - cu - la. Glo - ri - a Pa - tri

B2 e - jus in sæ - cu - la. Glo - ri - a Pa - tri

BC2 e - jus in sæ - cu - la. Glo - ri - a Pa - tri

8/4 #

# 6/4

89

C1 Fi - li - o et Spi - ri - tu - i San - cto. Si - cut e - rat in prin -

A1 Fi - li - o et Spi - ri - tu - i San - cto. Si - cut e - rat in prin -

T1 et Fi - li - o et Spi - ri - tu - i San - cto.

B1 Fi - li - o et Spi - ri - tu - i San - cto. Si - cut e - rat in prin -

BC1 Fi - li - o et Spi - ri - tu - i San - cto. Si - cut e - rat in prin -

89

C2 Fi - li - o et Spi - ri - tu - i San - cto. Si - cut e - rat in prin -

A-2 et Fi - li - o et Spi - ri - tu - i San - cto.

T2 et Fi - li - o et Spi - ri - tu - i San - cto.

B2 et Fi - li - o et Spi - ri - tu - i San - cto.

BC2 et Fi - li - o et Spi - ri - tu - i San - cto.

# 8/4 ♯

#

Magnificat

93

C1  
ci - pi-o, et nunc et sem - per, et nunc et sem - per, si - cut e -

A1  
ci - pi-o, et nunc et sem - per, et nunc et sem - per, si - cut e - rat

T1  
et nunc et sem - per, et nunc et sem - per, si - cut e -

B1  
ci - pi-o, et nunc et sem - per, et nunc et sem - per, si - cut e - rat

BC1

93

C2  
ci - pi-o, et nunc et sem - per, et nunc et sem - per, si - cut e -

A-2  
et nunc et sem - per, et nunc et sem - per, si - cut e -

T2  
et nunc et sem - per, et nunc et sem - per, si - cut e -

B2  
et nunc et sem - per, et nunc et sem - per, si - cut e -

BC2

97

C1  
rat in prin - ci - pi - o, et nunc et sem - per, et nunc et sem - per,

A1  
in prin - ci - pi - o, et nunc et sem - per, et nunc et sem - per,

T1  
rat et nunc et sem - per, et nunc et sem - per,

B1  
in prin - ci - pi - o, et nunc et sem - per, et nunc et sem - per,

BC1

97

C2  
rat in prin - ci - pi - o, et nunc et sem - per, et nunc et sem - per,

A-2  
rat et nunc et sem - per, et nunc et sem - per,

T2  
rat et nunc et sem - per, et nunc et sem - per,

B2  
rat et nunc et sem - per, et nunc et sem - per,

BC2

Magnificat

C1 et in sæ - cu - la sæ - cu - lo - rum, a - men,  
A1 et in sæ - cu - la sæ - cu - lo - rum, a - men,  
T1 et in sæ - cu - la  
B1 et in sæ - cu - la sæ - cu - lo - rum, a - men,  
BC1 et in sæ - cu - la sæ - cu - lo - rum, a - men,

C2 et in sæ - cu - la sæ - cu - lo - rum, a - men,  
A-2 et in sæ - cu - la  
T2 et in sæ - cu - la  
B2 et in sæ - cu - la  
BC2 et in sæ - cu - la

104  
C1 et in sæ - cu - la sæ - cu - lo - rum, a - men,  
A1 et in sæ - cu - la sæ - cu - lo - rum, a - men,  
T1 sæ - cu - lo - rum, a - men, et in sæ - cu - la sæ - cu - lo - rum, a - men,  
B1 et in sæ - cu - la sæ - cu - lo - rum, a - men,  
BC1 et in sæ - cu - la sæ - cu - lo - rum, a - men,

104 8/4  
C2 et in sæ - cu - la sæ - cu - lo - rum, a - men,  
A-2 sæ - cu - lo - rum, a - men, et in sæ - cu - la sæ - cu - lo - rum, a - men,  
T2 sæ - cu - lo - rum, a - men, et in sæ - cu - la sæ - cu - lo - rum, a - men,  
B2 sæ - cu - lo - rum, a - men, et in sæ - cu - la sæ - cu - lo - rum, a - men,  
BC2 sæ - cu - lo - rum, a - men, et in sæ - cu - la sæ - cu - lo - rum, a - men,

Magnificat

109

C1 et in sæ - cu - la sæ - cu - lo - rum, a -

A1 et in sæ - cu - la sæ - cu - lo - rum, a -

T1 et in sæ - cu - la sæ - cu - lo - rum, a -

B1 et in sæ - cu - la sæ - cu - lo - rum, a -

BC1 109 et in sæ - cu - la sæ - cu - lo - - - rum, a -

109

C2 et in sæ - cu - la sæ - cu - lo - - - rum, a -

A-2 et in sæ - cu - la sæ - cu - lo - rum, a -

T2 et in sæ - cu - la sæ - cu - lo - - - rum, a -

B2 et in sæ - cu - la sæ - cu - lo - - - rum, a -

BC2 109 et in sæ - cu - la sæ - cu - lo - - - rum, a -

C1 men, sæ - cu - lo - - - rum, a - men.

A1 men, sæ - cu - lo - rum, a - men.

T1 men, sæ - cu - lo - - - rum, a - men.

B1 men, sæ - cu - lo - rum, a - men.

BC1 men, sæ - cu - lo - rum, a - men.

6 6 #

6/4

C2 men, sæ - cu - lo - - - rum, a - - - men.

A-2 men, sæ - cu - lo - rum, a - - - men.

T2 men, sæ - cu - lo - rum, a - men.

B2 men, sæ - cu - lo - - - rum, a - men.

BC2 men, sæ - cu - lo - - - rum, a - men.