

Mass for four voices

William Byrd
c.1540 - 1623

Kyrie

Cantus **K** Yrie Ky - rie e - lei - son, Ky - rie e -

Altus **K** Yrie Ky - rie e - lei - - - - - son,

Tenor **K** Yrie 8 Ky - rie e - lei - -

Bassus **K** Yrie

5 lei - - - - son, Ky - rie e - lei - - - - son.

Ky - rie e - lei - son, Ky - ri - e e - lei - - - - son.

8 - - - - son, Ky - rie e - lei - - - - son.

Ky - rie e - lei - son, Ky - rie e - lei - - - - son.

Cantus **C** Hrite Chri - ste e - lei - son, Chri -

Altus **C** Hrite Chri - ste e - lei - - - - son,

Tenor **C** Hrite 8 Chri - ste e - lei - son, Chri - ste e -

Bassus **C** Hrite Chri - ste e - lei - son,

15 ste e - lei - son, Chri - ste e - lei - son, Chri - ste e - lei - son.

Chri - ste e - lei - son, Chri - ste e - lei - son.

8 lei - - son, Chri - ste e - lei - son, Chri - ste e - lei - - son.

Chri - ste e - lei - son, Chri - ste e - lei - - - - son.

22

Cantus K Y ri - e Ky - ri - e e - lei - son, Ky - ri - e e - lei - son,

Altus K Yrie Ky - ri - e e - lei - son, Ky - ri - e e - lei -

Tenor K Yrie Ky - ri e e - lei - son, Ky - ri e e - lei -

Bassus K Yrie Ky rie e lei son, Ky -

27

Ky - ri e e - lei - son, Ky - ri - e e - lei - son, Ky - ri - e e - lei -

son, Ky - ri e e - lei - son, Ky - ri e e - lei - son, Ky - ri -

son, Ky - ri - e e - lei son, Ky - ri e e - lei - son,

rie e - lei - son, Ky - ri e e - lei - son, Ky -

32

son, Ky - ri e e - lei - son.

e e - lei - son, Ky - ri e e - lei - - - - son.

Ky - ri e e - lei - - - - son.

rie e - lei - son, Ky - ri - e e - lei - - - - son.

Glori-a in ex-cel-si De-o

Gloria

Cantus **E** T in terra pax, Et in ter - ra pax ho - mi - ni - bus bo - nae

Altus **E** T in terra pax, Et in ter - ra pax ho - mi - ni - bus bo - nae vo-lun-

Tenor **E** T in terra pax. Laudamus te,

Bassus **E** Laudamus te,

6 vo-lun-ta - - tis be-ne di - ci - mus te, glo - ri - fi - ca - mus

ta - - - tis. be-ne di - ci - mus te, glo - ri - fi - ca - mus

Lau - da - mus te, a - do - ra - mus te, glo -

Lau - da - mus te, a - do - ra - mus te, glo -

12 te, glo - ri - fi - ca - mus te, glo - ri - fi - ca - mus te. Gra - ti - as a - gi -

te, glo - ri - fi - ca - mus te, glo - ri - fi - ca - mus te, Gra - ti - as a - gi -

ri - fi - ca - mus te, glo - ri - fi - ca - mus te, Gra - ti - as a - gi -

ri - fi - ca - mus te, glo - ri - fi - ca - mus te, Gra - ti - as a - gi -

18 mus ti - bi pro - pter ma - gnam glo - ri - am tu - am, pro - pter ma - gnam glo - ri - am tu -

mus ti - bi pro - pter ma - gnam glo - ri - am tu - am glo - ri - am tu

mus ti - bi pro pter ma - gnam glo - ri - am tu - - am,

mus ti - bi pro - pter ma - gnam glo - ri - am tu -

24

am, Do mi-ne De - us, rex cæ - le - - - stis, De - us

am, Do - mi-ne De - us, rex cæ - le - stis, rex cæ - le - stis, De - us

Do - mi-ne De - us, rex cæ - le - stis, rex cæ - le -

am, Do - mi-ne De - us, rex cæ - le - - stis,

31

pa-ter om-ni - po - tens, De - us pa-ter

pa-ter om-ni po-tens, De - us pa-ter om-ni - po - tens, De - us pa-ter om -

stis, De - us pa-ter om - ni - po - tens, om-ni - po -

De - us pa-ter om-ni - po - tens, De - us pa-ter om-ni - po-tens,

38

om-ni - po - tens. Do - mi-ne fi - li u - ni - ge - ni-te, Ie su Chri - -

ni - po-tens, Do - mi-ne fi - li u - ni - ge - ni-te Ie su Chri - ste, Ie - su Chri - ste,

- tens, Do - mi-ne fi - li, Do-mi-ne fi - li u-ni - ge - ni-te Ie - su Chri -

om-ni - po - tens, Do-mi - ne fi - li Do - mi-ne fi - li u-ni -

45

ste, Ie - su Chri - ste, Ie - su Chri - ste.

Ie - su Chri - ste, Ie - su Chri - ste, Je - su Chri - - ste.

ste, Ie - su Chri - ste, Ie - su Chri - - - ste, Ie - su Chri - ste.

ge - ni-te Ie - su Chri - ste, Chri - ste, Ie - su Chri - - ste.

51

Cantus D Omne Deus Qui tollis

Altus D Omne Deus

Tenor D Omne Deus

Bassus D Omne Deus

Do - mi-ne De us a-gnus De - i, a - gnus De -

Do - mi-ne De-us, a -

Do - mi-ne De - us, a - gnus De -

55

- i, fi - li-us pa - - - tris, fi - li-us pa - - -

gnus De - - - i, - fi - li-us pa - tris, fi - li-us pa - -

- - i, fi li-us pa - - tris, pa - tris, fi - li-us

61

Qui tol - lis pec - ca - ta mun - di, mi - se -

tris, pa - - tris, Qui tol - lis pec - ca - ta mun - - -

tris, pa - - tris,

pa - - - tris, Qui tol - lis pec - ca - ta mun -

67

re-re no - bis, mi - se - re-re no - - -

di, mi - se - re-re no - - - bis, mi - se - re-re-no - - -

- - - di, mi - se - re-re no - - - bis, mi - se - re - re no -

74

bis. Qui tol-lis pec-ca - ta mun - di, su - sci-pe de-pre-ca - ti o - nem no -

bis

Qui tol-lis pec-ca - ta mun - di, pec-ca-ta mun - di, su - sci-pe de-pre-

bis Qui tol - lis pec-ca - ta mun - di,

81

- - - stram, su - sci-pe de - pre-ca - ti o - nem no -

ca - ti-o - nem no - - - - - stram, su - sci-pe de - pre-ca - ti -

su - sci-pe de - pre-ca - ti - o - nem no - stram, su - sci-pe de - pre -

86

- - - stram, qui se - des ad dex - te ram pa -

qui se - des ad dex - te ram pa - - -

o - nem no - - - stram, qui se - des ad dex - te-ram pa - -

ca - ti - o - nem no - - - stram, qui se - des _____ ad dex - te -

92

- tris, mi-se-re - re no - - - bis.

tris, mi-se-re - re no - - - bis, mi-se-re-re no -

- tris, mi-se-re - re no - - - bis, mi-se-re - re no - bis.

ram pa - - - tris, mi-se-re - re no -

97

Quo - ni - am tu so-lus san - ctus, tu so - lus Do - mi - nus, tu

bis. Quo - ni - am tu so-lus san - ctus, tu so - lus

Quo - ni - am tu so-lus san - ctus, tu so - lus Do-mi -

bis. Quo - ni - am tu so-lus san - ctus,

103

so - lus Do-mi - nus, tu so lus al - tis - si-mus,

Do-mi - nus, tu so - lus Do-mi-nus, tu

nus, tu so - lus Do-mi - nus, tu so - lus al - tis - si - mus, al - tis - si -

tu so - lus Do-mi - nus, tu so - lus al - tis -

109

tu so - lus al - tis - si - mus, Ie - su Chri - ste,

so - lus al - tis - si - mus, Ie - su Chri - ste, cum

mus tu so - lus al - tis - si - mus, Ie - su Chri - ste, cum

- si - mus, al - tis - si - mus, Ie - su Chri - ste,

114

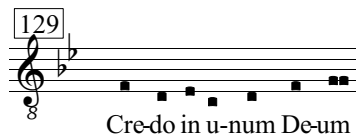
cum san-cto spi - ri - tu in glo - ri-a De - i pa - tris, in
 san-cto spi - ri - tu in glo - ri - a De - i pa - tris, in glo - ri-a
 san-cto spi - ri - tu in glo - a De - i pa - tris, in glo - ri-
 cum san-cto spi - ri - tu in glo - ri-a De - i pa - tris,

120

glo - ri-a De - i pa - tris, De - i pa - tris.
 De - i pa - tris, in glo - ri-a De - i pa - tris.
 a De - i pa - tris, in glo - ri-a De - i pa - tris.
 in glo - ri - a De - i pa - tris, De - i pa - tris

125

A - - - men. A - - - men. (h) (b)
 - tris. A - - - men.
 - tris. A - - - men, A - - - men.
 tris. A - - - men.



Credo in u-num De-um

Credo

Cantus **P** *A trem* Pa - trem om-ni-po - ten - tem, fa - cto - rem

Altus **P** *A trem* Pa - trem om ni - po-ten - tem, fa - cto - rem cæ -

Tenor **P** *A trem Façtorem*

Bassus **P** *Vifibi li um*

5 cæ - li & ter - - - - - ræ, vi - si -

li & ter - ræ, cæ - li & ter - - - - - ræ, vi -

8 fa - cto - rem cæ - li & ter - - - - - ræ, vi - si -

vi si - bi - li -

10 bi - li-um om - ni - um & in vi - si-bi - li - um. Et -

- si - bi - li - um om - ni - um & in vi - si-bi - li -

8 bi - li-um om-ni - - - um & in vi - si - bi - li-um, et in vi - si -

um om - - - ni - um & in vi - si - bi - li -

15

in u - num Do - mi - num Ie - sum Chri - stum fi -
 um. Et in u - num Do - mi - num Ie - sum Chri - stum, fi - li -
 bi - li - um. Et in u - num Do - mi - num Ie - sum
 um. Et in u - num Do - mi - num Ie - sum

19

- li-um De - i u - ni - ge - ni - tum, u - ni - ge - ni - tum:
 um De - i u - ni - ge - ni - tum, u - ni - ge - ni - tum: & ex
 Chri - stum, fi - li-um De - i u - ni - ge - ni - tum: & ex
 Chri - stum, fi - li - um De - i u - ni - ge - ni - tum: & ex

25

De - um de De - o,
 pa - tre na - tum an - te om - ni - a sæ - cu - la, De - um de De - o, De -
 pa - tre na - tum an - te om - ni - a sæ - cu - la, lu - men de lu - mi -
 pa - tre na - tum an - te om - ni - a sæ - cu - la, lu - men de lu - mi -

32

De - um ve - rum de De - o ve - ro, ve - ro, ge - ni -
 um ve - num de De - o ve - ro, ve - ro, ge - ni -
 ne, de De - o ve - ro, ve - ro, ge - ni - tum non fa -
 ne, de De - o ve - ro, de De - o ve - ro, ge - ni - tum non fa -

38

tum non fa - ctum, con - sub-stan-ti - a - lem pa - tri, con - sub-stan-ti - a - lem pa -
 tum non fa-ctum, con - sub-stan - ti - a - lem pa - tri, con - sub-stan-ti -
 ctum, con - sub - stan - ti - a - - lem pa - - - - -
 - ctum, con - sub - stan - ti - a - - lem pa -

43

tri per quem om - ni - a fa - cta sunt,
 a-lem pa - tri, per quem om - ni-a fa - cta sunt, per quem om - ni-a fa -
 tri, per quem om - ni-a fa - cta sunt, per quem om ni - a fa -
 tri, per quem om - ni-a fa - cta sunt, per quem om - ni-a fa - cta sunt,

49

per quem om - ni - a fa - - - - cta - - - - sunt.
 - cta sunt, per quem om - ni - a fa - cta sunt.
 - cta sunt, per quem om - ni - a fa - cta sunt.
 per quem om - ni - a fa - - - - cta sunt.

53

Cantus
 Vi propter nos homines, Qui pro-pter nos ho - mi-nes & pro-pter no - stram sa -

Altus
 Vi propter nos Et in Carnatus

Tenor
 Vi propter nos homines Qui pro-pter nos ho - mi-nes & pro-pter no -

Bassus
 Vi propter nos homines Qui pro-pter nos ho - mi-nes & pro-pter no - stram sa -

57

lu - tem de-scen - dit de cae - - - - - lis.

Et

stram sa - lu - tem de-scen - dit de cae - - - - - lis.

lu - tem de-scen - dit de - cae - - - - - lis. Et

63

Et in - car-na - tus est de spi - ri-tu san - - cto

in-car-na - tus est de spi - ri - tu san - - cto ex Ma -

Et in-car - na - tus est de spi - ri - tu san - - cto

in-car-na - tus est de spi - ri - tu san - - cto, de spi - ri-tu san -

69

ex Ma - ri - a vir - gi - ne, & ho-mo fa - -

ri - a vir - gi - ne, et ho-mo fa - ctus est, fa - - - ctus est, & ho - mo

ex Ma - ri - a vir - gi - ne, & ho-mo fa - ctus est, & ho-mo fa -

- cto ex Ma - ri - a vir - - gi - ne, &

75

ctus est. Cru - ci - fi-xus e - ti - am pro no - bis sub Pon - ti - o Pi-la - to,
 fa-ctus est, fa ctus est. Cru - ci - fi-xus e - ti - am pro no - bis sub Pon - ti - o Pi - la -
 ctus est. Cru - ci - fi-xus e - ti - am pro no - bis sub Pon - ti - o Pi - la -
 ho-mo fa - ctus est.

82

pas - sus & se - pul - tus est. Et
 to, pas - sus & se - pul - tus est, se-pul-tus est. Et re-sur-re-xit ter - ti-a
 to, pas - sus & se - pul - tus est. Et re-sur-re-xit
 Et re-sur - re-xit ter - ti - a di - e,

88

re-sur-re-xit ter - ti-a di - e se - cun-dum scrip-tu - ras, scrip-tu -
 di - e, ter - ti-a di - e se - cun-dum scrip-tu -
 ter - ti-a, ter - ti-a di - e se - cun-dum scrip - tu - ras, se - cun-dum scrip -

93

ras. Et a-scen-dit in cæ - lum, se - det ad dex - te-ram pa -
 ras. Et a-scen-dit in cæ - lum, se - det ad dex-te-ram pa -
 ras, scrip - tu - ras. Et a - scen-dit in cæ - lum, se - det ad
 tu - ras.

98

- tris, se - det ad dex - te - ram pa - - - tris, ad dex - te - tris, se - det ad dex - te - ram pa - - - dex - te - ram pa - - tris, se - det ad dex - te - ram pa -

Et a - scen - dit in cae - lum, se - det ad - dex - te - ram pa - - -

102

ram pa tris, & i - te - rum ven - tu - rus est tris, pa - tris, & i - te - rum ven - tu - rus est cum glo - ri - a ju - - tris, & i - te - num ven - tu - rus est cum - tris, & i - te - rum ven - tu - rus est cum glo - ri - a ju -

107

cum glo - ri - a ju - di - ca - re vi - vos & mor - tu - di - ca - re, cum glo - ri - a ju - di - ca - re vi - vos & glo - ri - a ju - di - ca - re vi - vos & mor - tu - os, & mor - tu - di - ca - re vi - vos & mor - tu - os,

112

os, cu - jus re - gni non e - rit fi - nis, cu - jus re - gni non mor - tu - os, cu - jus re - gni, cu - jus re - gni non e - rit fi - os, cu - jus re - gni non e - rit fi - nis, cu - jus re - gni non e - rit fi - cu - jus re - gni non e - rit fi - nis, cu - jus re - gni, cu - jus re - gni

119

e - rit fi - nis. Et in Spi - ri - tum san - ctum Do - mi - num & vi - vi - fi - can - tem,
 nis, non e - rit fi - nis. Et in Spi - ri - tum san - ctum Do - mi - num & vi - vi - fi - can - tem,
 nis, non e - rit fi - nis. Et in Spi - ri - tum san - ctum Do - mi - num & vi - vi - fi -
 non e - rit fi - nis. Et in Spi - ri - tum san - ctum Do - mi - num &

126

& vi - vi - fi - can - tem, qui ex pa - tre
 vi - vi - fi - can - tem, qui ex pa - tre fi - li - o - que pro - ce -
 can - tem, qui ex pa - tre fi - li - o - que pro - ce - dit, fi -
 vi - vi - fi - can - tem, qui ex pa - tre fi - li - o -

131

fi - li - o que pro - ce - dit, qui cum pa - tre & fi - li -
 - dit, pro - ce - dit, qui cum pa - tre & fi - li - o si - mul
 li - o - que pro - ce - dit, qui cum pa - tre & fi - li - o si - mul a - do -
 - que pro - ce - dit, qui cum pa - tre & fi - li -

137

o si - mul a - do - ra - tur & con - glo - ri - fi - ca - tur,
 a - do - ra - tur & con - glo - ri - fi - ca - tur, & con - glo - ri - fi - ca -
 ra - tur & con - glo - ri - fi - ca - tur, & con - glo - ri - fi - ca -
 o si - mul a - do - ra - tur & con - glo - ri - fi -

143

qui lo-cu-tus est per Pro-phe-tas, per Pro-phe-tas.
 tur, qui lo-cu-tus est per Pro-phe-tas, per Pro-phe-tas.
 tur, qui lo-cu-tus est per Pro-phe-tas.
 ca-tur, qui lo-cu-tus est per Pro-phe-tas.

149

Cantus E T vnam
 Et u-nam san-ctam ca-tho-li-cam, ca-
 Altus E T vnam
 Et u-nam san-ctam ca-tho-li-cam, ca-
 Tenor E T vnam
 Et u-nam san-ctam ca-tho-li-cam, ca-
 Bassus E T vnam
 Et u-nam san-ctam ca-

153

tho-li-cam & A-po-sto-li-cam Ec-cle-si-am. Con-fi-te-or u-num
 tho-li-cam & A-po-sto-li-cam Ec-cle-si-am. Con-fi-te-or u-num
 tho-li-cam & A-po-sto-li-cam Ec-cle-si-am. Con-fi-te-or u-num
 tho-li-cam & A-po-sto-li-cam Ec-cle-si-am. Con-fi-te-or u-num bap-

159 (b)

bap-tis-ma in re-mis-si-o-nem pec-ca-to-rum
 or u-num bap-tis-ma in re-mis-si-o-nem pec-ca-to-rum
 - num bap-tis-ma in re-mis-si-o-nem pec-ca-to-rum
 tis-ma in re-mis-si-o-nem pec-ca-to-rum

165

& ex - pe - cto re - sur - rec - ti - o - nem mor - tu - o - rum, mor - tu - o - rum,
 rum, & ex - pe - cto re - sur - rec - ti - o - nem mor - tu -
 & ex - pe - cto re - sur - rec - ti - o - nem, re - sur - rec - ti - o - - nem mor -
 & ex - pe - cto re - sur - rec - ti - o - nem mor - tu - o -

170

mor - tu - o - rum & vi - tam ven - tu - ri sæ - cu -
 o - rum, & vi - tam ven - tu - ri sæ - cu - li, & vi - tam ven
 - tu - o - - rum, & vi - tam ven - tu - ri sæ - cu -
 - rum, & vi - tam ven - tu - ri sæ - cu - li, &

175

li, & vi - tam ven - tu - ri, & vi - tam ven - tu - ri sæ - cu -
 tu - ri sæ - cu - li, & vi - tam ven - tu - ri sæ - cu - li,
 li, & vi - tam ven - tu - ri sæ - cu - li, &
 vi - tam ven - tu - ri sæ - cu - li, A - men, & vi - tam ven -

179

li. A - - - - men. A ⁽⁴⁾ - - - - men.
 et vi - tam ven - tu - ri sæ - cu - li. A - - - - men.
 vi - tam ven - tu - ri sæ - cu - li. A - - - - men.
 tu - ri sæ - cu - li. A - men. A - - - - - men.

Sanctus

Cantus S An- San - - - - ctus,

Altus S An- San - - - - ctus, San -

Tenor S An- San - - - - ctus,

Bassus S An- San - -

5 (b) San - - - - ctus, San - - - -

San - - - - ctus, San - - - -

San - - - - ctus, San - - - -

San - - - - ctus, San - - - -

San - - - - ctus, San - - - -

11 ctus, Do - mi-nus De - us Sa - ba - oth,

ctus Do - mi-nus De - us Sa - ba -

ctus, Do - mi-nus De - us Sa - ba -

San - - - - ctus, Do - mi-nus De - us Sa - ba - oth, Sa - ba -

17 Do - mi-nus De - us, Do - mi-nus De-us Sa - ba-oth Sa - - - ba - oth.

oth, Do - mi-nus De - us Sa - ba - oth, Sa - ba - oth.

oth, Do - mi-nus De - us, Do - mi-us De - us Sa - ba-oth.

oth, Do - mi-nus De - us, Do - mi-nus De-us Sa - ba-oth, Sa - - - ba - oth.

23

Cantus P Leni funt cæli Ple - ni sunt cæ - li & ter -

Altus P Leni funt cæli Ple - ni sunt cæ - li & ter - ra, ple - ni sunt cæ - li & ter -

Tenor P Leni funt cæ - li Ple - ni sunt cæ - li & ter - - - -

Bassus P Leni funt cæli Ofanna

28

ra. Glo - ri - a tu - - - a, glo - ri - a tu - - -

- ra glo - ri - a tu - - - a, glo - ri a

ra glo - ri - a tu - - a, glo - ri - a tu - a, glo - ri - a tu -

34

- - - a. O - san - na in ex - cel - sis, O -

tu - - - a. O - san - na in ex - cel - sis, in ex -

a glo - ri - a tu - a. O - san - na in ex - cel - sis, in ex - cel -

O - san - na in ex - cel - sis, O - san - na

40

san - na in ex - cel - sis, in ex - cel - sis.

cel - sis, O - san - na in ex - cel - sis.

sis, O - san - na in ex - cel - sis, in ex - cel - - - sis.

in ex - cel - - - sis, O - san - - - na in ex - cel - sis.

44 Benedictus

Cantus B Ene-dic-tus Be ne - di - ctus qui ve - - nit,

Altus B Ene-dic-tus Be - ne - di-ctus qui ve - nit, qui ve -

Tenor B Ene-dic-tus Be - - - ne - di -

Bassus B Ene-dic-tus Be - ne - di-ctus qui ve - nit,

49 qui ve - - - nit, qui ve - - - nit in no - mi -

- - - nit, qui ve - nit in no - mi-ne Do - mi - ni, Do -

ctus qui ve - - - nit in

qui ve - - nit, qui ve - - - - - nit

54 ne Do - - mi - ni, in no - mi-ne Do - - mi - ni.

- - - mi - ni, in no - mi - ne Do - - - mi - ni. (b) O -

no - mi-ne Do - mi - ni, in no mi-ne Do - - mi - ni, Do -

in no - mi-ne Do - - - - mi - ni.

60 (b) O - san - na in ex - cel - sis, in ex - cel - - - sis,

san - na in ex - cel - sis, in ex - cel - sis, O - san - na in ex -

- mi - ni. O - san - na in ex - cel - - sis, in ex -

O - san - na in ex - cel - sis,

65

O - san - na in ex - cel - - - sis, in ex - cel - sis.

cel - sis, in ex - cel - sis, in ex - cel - - - sis.

- - - sis, O - san - na in ex - cel - - - - - sis.

O - san - na in ex - cel - - - - - - - - - sis.

Agnus Dei

Cantus **A** Gnus De-i A gnus De- - i, qui tol - lis pec-ca -

Altus **A** Gnus De-i A - gnus De - - i, qui tol - lis pec - ca - ta -

Tenor **A** Gnus Dei. Agnus De- i

Bassus **A** Gnus Dei. Agnus De- i

6

ta mun - di, mi - se - re - re, mi - se - re - re no - - - bis.

mun - di, mi - se - re - re, mi - se - re - re, mi - se - re - re no - bis.

A - gnus De -

A - gnus

14

A-gnus De - - i, qui tol - lis pec-ca - ta mun - di, mi - se - re - re no - - bis, mi - se - re - re no - - bis. A - gnus mi - se - re - re no - - bis, mi - se - re - re no - bis.

21

re - re no - - bis, mi - se - re - re no - - bis. A - gnus De - - i, A - gnus De - - i, qui tol - lis pec - ca - ta mun - di, qui tol - lis pec - ca - ta mun - di, qui tol - lis pec - ca - ta mun - di, qui tol - lis pec - ca - ta mun - di.

29

A - gnus De - - i, A - gnus De - - i, qui tol - lis pec - ca - ta mun - di, qui tol - lis pec - ca - ta mun - di, qui tol - lis pec - ca - ta mun - di, qui tol - lis pec - ca - ta mun - di.

34

qui tol - lis pec - ca - ta mun - di, qui tol - lis pec - ca - ta mun - di, qui tol - lis pec - ca - ta mun - di, qui tol - lis pec - ca - ta mun - di, qui tol - lis pec - ca - ta mun - di, qui tol - lis pec - ca - ta mun - di.

39

- - di, do - na no - bis pa - - cem, do na no - bis
 ca - ta mun - - di, do na no - bis pa - - cem, do -
 - ta, qui tol - lis pec-ca - ta mun - di, do na no - bis pa - -
 - - mun - - di, do - - na no - bis pa - -

45

pa - cem, pa - - cem, do - na no bis pa - - cem, - -
 - na no - bis pa - - cem, do na no - bis pa - - cem, do - na no - bis
 cem, do - na no - bis pa - - cem, do - na no -
 - cem, do - na no bis pa - - cem, pa - - cem,

51

do na no - bis pa - - cem, do - na no bis pa - - cem.
 pa - - - - cem, do - na no - bis pa - - cem, do - na no - bis pa - - - - cem.
 - bis pa - - cem, do na no - bis pa - - cem, pa - - - - cem.
 do - na no - bis pa - - - - cem, do - na no - - - - bis pa - - - - cem.