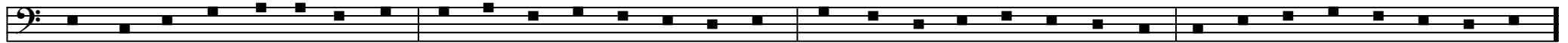


Hymnus Conditor alme siderum(Hebd.I.Adventus)

Anonym c.1400

Oxford, Bodleian Library, MS Laud lat. 95

1



1.Con - di - tor al - me si - de - rum, Ae - ter - na lux cre - den - ti - um, Chri - ste red - em - ptor o - mni - um, Ex - au - di pre - ces sup - pli - cum.
 3.Ver - gen - te mun - di ve - spe - re, u - ti spon - sus de tha - la - mo, E - gres - sus ho - ne - stis - si - ma Vir - gi - nis ma - tris clau - su - la.
 5.Te de - pre - ca - mur a - gi - e, Ven - tu - re ju - dex sae - cu - li, Con - ser - va nos in tem - po - re Ho - stis a ce - lo per - fi - di.

5

2.Qui con - do - lens in - te - ri - tu Mor - tis pe - ri - re sae - cu - lum, Sal - va - sti
 4.Cu - ius for - ti po - ten - ti - ae Ge - nu cur - van - tur o - mni - a, Cae - le - sti -
 5 6.Laus, ho - nor, vir - tus, glo - ri - a De - o Pa - tri et Fi - li - o, San - cto si -

2.Qui con - do - lens in - te - ri - tu Mor - tis pe - ri - re sae - cu - lum, Sal - va - sti
 4.Cu - ius for - ti po - ten - ti - ae Ge - nu cur - van - tur o - mni - a, Cae - le - sti -
 5 6.Laus, ho - nor, vir - tus, glo - ri - a De - o Pa - tri et Fi - li - o, San - cto si -

15

Fine

mun - dum lan - gui - dum, Do - nans re - is re - me - - - di - um.
 a, ter - re - stri - a, Nu - tu fa - ten - tu sub - - di - ta.
 15 mul Pa - ra - cli - to, in sae - cu - lo - rum sae - - cu - la. A - - - - - men.

mun - dum lan - gui - dum, Do - nans re - is re - me - - - di - um.
 a, ter - re - stri - a, Nu - tu fa - ten - tu sub - - di - ta.
 15 mul Pa - ra - cli - to, in sae - cu - lo - rum sae - - cu - la. A - - - - - men.