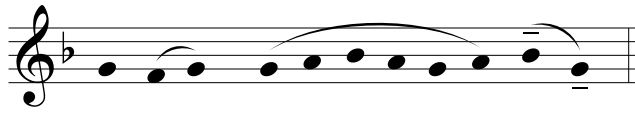


Dedication of the Temple

Communio: Domus mea

Heinrich Isaac

Trans. C.Cooze



Do - mus me - a, —

3

S do - - - mus o - ra - ti - o - nis vo -

A do - - - mus o - ra - ti - o - nis vo -

T o - ra - ti - o - nis vo -

B do - - - mus o - ra - ti - o - nis vo -



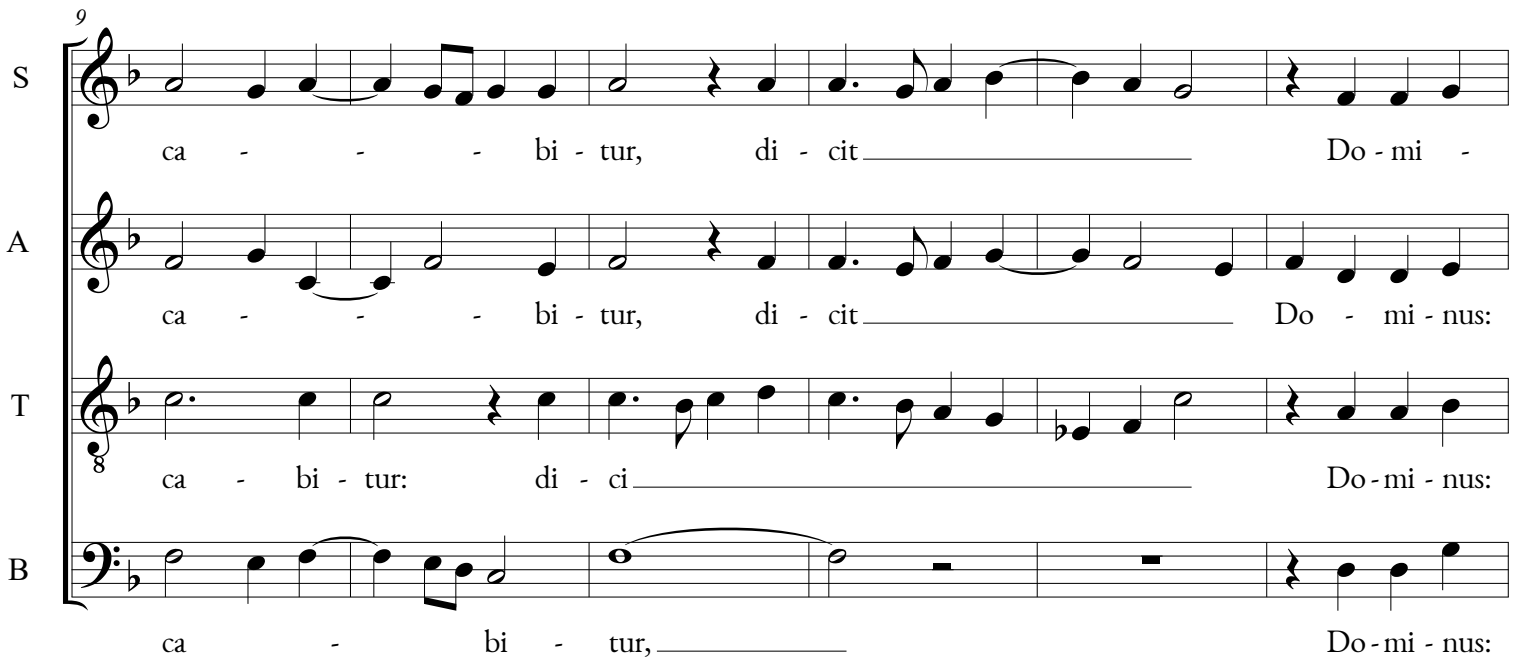
9

S ca - - - bi - tur, di - cit _____ Do - mi -

A ca - - - bi - tur, di - cit _____ Do - mi - nus:

T ca - bi - tur: di - ci _____ Do - mi - nus:

B ca - - - bi - tur, _____ Do - mi - nus:



Dedication of the Temple

15

S
nus: in e - a o -

A
in e - - - a

T
in e - a o - - -

B
in e - a o -

21

S
mnis, qui pe - tit, ac -

A
o - mnis, qui pe - tit, o - mnis qui pe -

T
mnis, qui pe - tit, qui pe -

B
mnis, qui pe - tit, qui pe -

27

S
ci - pit: et qui quae - rit, in - ve -

A
tit, ac - - - ci - pit: et qui quae -

T
tit, ac - ci - pit: et qui quae - rit

B
tit, ac - ci - pit: et qui

33

S
- - - nit, et pul - san - ti

A
- rit in ve - nit, et pul - san - ti, et pul - sa -

T
8
in - ve - nit, et pul - san - ti,

B
quae - rit in - ve - nit, et pul - san - ti, a - pe -

40

S
a - pe - ri - e - tur.

A
ti, a - pe - ri - e - tur a - pe - ri - e - tur.

T
8
a pe - ri - e - tur.

B
ri - e - tur, a - pe - ri - e - tur.