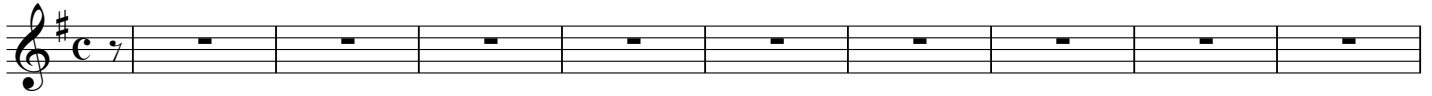


# Laudate Jehovam omnes gentes

Telemann  
organ acc. BMarble

Vivace ♩=80



9 *mf*

Lau - da - te Je - ho - vam, om - nes gen - tes! om - nes gen - tes, om - nes,

*mf*

om - nes gen - tes! Lau - da - te Je - ho - vam, om - nes gen - tes, om - nes,

*mf*

om - nes gen - tes! om - nes gen - tes, om - nes,

*mf*

om - nes gen - tes! om - nes gen - tes, om - nes,

14

om - nes gen - tes, om - nes, om - nes gen - tes, om - nes gen - tes, om - nes om - nes gen - tes om - nes gen - tes om - nes,

om - nes gen - tes, om - nes, om - nes gen - tes, om - nes gen - tes, om - nes, om - nes gen - tes om - nes gen - tes om - nes,

om - nes gen - tes, om - nes, om - nes gen - tes, om - nes gen - tes, om - nes, om - nes gen - tes om - nes gen - tes om - nes,

om - nes gen - tes, om - nes, om - nes gen - tes, om - nes gen - tes, om - nes, om - nes gen - tes om - nes gen - tes om - nes,

om-nes gen-tes. om - nes, om - nes po - pu-

om-nes gen-tes. om - nes, om - nes po - pu-

om-nes gen-tes. Lau - di-bus ef-fer - te, om - nes, om - nes om-nes po - pu-

om-nes gen-tes. Lau - di-bus ef-fer - te, om - nes om - nes, om - nes po - pu-

li, om-nes po-pu-li, om-nes po-pu - li, om - nes po - pu-li, om - nes, om-nes

li, om-nes po-pu-li, om-nes po-pu - li, om - nes po - pu-li, om - nes

li! Lau - di-bus ef-fer - te, om - nes, om - nes po-pu - li, om - nes, om-nes

li! Lau - di-bus ef-fer - te, om - nes om - nes po - pu-li, om-nes, om-nes, om-nes

**Largo** ♩=60

po-pu-li! *p* Qui-a va-li-da fac-ta est su-per nos mi-se-ri-cor-di-a e - jus, et

po-pu-li! *p* Qui-a va-li-da fac-ta est su-per nos mi-se - ri - cor-di-a e - jus, et

po-pu-li! Qui-a va-li-da fac-ta est su-per nos mi-se - ri - cor-di-a e - jus, et

po-pu-li! Qui-a va-li-da fac-ta est su-per mos mi-se - ri - cor-di-a e - jus, et

ve-ri-tas Do - mi - ni in ae - ter - num, ve-ri-tas Do - mi - ni in ae - ter - num.  
 ve-ri-tas Do - mi - ni in ae - ter - num,ve-ri-tas Do - mi - ni in ae - ter - num.Qui - a  
 ve-ri-tas Do - mi - ni in ae - ter - num,ve-ri-tas Do - mi - ni in ae - ter - num.Qui - a  
 ve-ri-tas Do - mi - ni in ae - ter - num,ve-ri-tas Do - mi - ni in ae - ter - num.Qui - a

Qui - a va-li-da fac-ta est su-per nos mi - se-ri - cor - di-a e - jus, et ve-ri-tas Do - mi-ni in  
 va-li-da,qui - a va-li-da fac-ta est su-per nos-mi-se - ri - cor-di-a e - jus, et ve-ri-tas Do - mi-ni in  
 va-li-da,qui - a va-li-da fac-ta est su-per nos mi-se - ri - cor-di-a e - jus, et ve-ri-tas Do - mi-ni in  
 va-li-da,qui - a va-li-da fac-ta est su-per nos mi-se - ri - cor-di-a e - jus, et ve-ri-tas Do - mi-ni in

$\text{♩} = 88$

ae-ter - num. Al - le - lu -  
 ae-ter - num.  
 ae-ter - num.  
 ae-ter - num.

4 62

ia, al - le - lu - ia, al-le-lu - ia, al-le-lu - ia, al-le-lu - ia,

Al - le - lu - ia, al - le - lu - ia, al-le-lu - ia, al-le-lu - ia, al-le-lu - ia,

Al-le-lu - ia, al-le-lu - ia, al-le-lu-ia, al - le - lu - ia,

Al-le-lu - ia, al-le-lu - ia, al-le-lu - ia, al - le -

73

al-le-lu - ia, al-le-lu - ia, al-le-lu - ia, al-le -

al-le-lu - ia, al-le-lu - ia, al-le-lu - ia, al - le - lu -

al - le - lu - ia, al-le-lu - ia, al-le-lu - ia, al - le - lu -

lu - ia, al - le - lu - ia, al-le-lu - ia, al-le-lu - ia, al - le - lu - ia, al - le - lu -

84

- - lu - ia, al-le-lu - ia, al-le-lu - ia, al - le -

- ia, al-le - lu - ia, al-le-lu - ia, al-le-lu - ia, al-le

ia, al - le - lu - ia, al-le-lu - ia, al-le-lu - ia,

ia, al - le - lu - ia, al-le-lu - ia, al-le-lu - ia,

93

lu - ia, al - le - lu - ia, al-le-lu - ia,

lu - ia, al-le-lu - ia, al-le-lu - ia, al-le-lu - ia,

al - le - lu - ia, al - le - lu - ia, al-le-lu -

al - le - lu - ia, al - le - lu - ia, al-le-lu -

101

al-le-lu - ia, al - le - lu - ia, al - le - lu - ia, al-le-lu -

al-le-lu - ia, al - le - lu - ia, al - le - lu - ia, al-le-lu -

ia, al-le lu - ia, al - le - lu - ia, al - le - lu - ia, al - le -

ia, al-le-lu - ia, al - le - lu - ia, al - le - lu - ia, al - le -

111

ia, al-le-lu - ia, al-le-lu - ia, al - le - lu - ia, al-le - lu - ia.

ia, al-le-lu - ia, al-le-lu - ia, al - le - lu - ia, al - le - lu - ia, al-le - lu - ia.

lu - ia, al-le-lu - ia, al-le-lu - ia, al-le-lu - ia, al-le-lu - ia, al-le-lu - ia.

lu - ia, al-le-lu - ia, al-le-lu - ia, al-le-lu - ia, al-le-lu - ia, al-le-lu - ia.